

附件 2

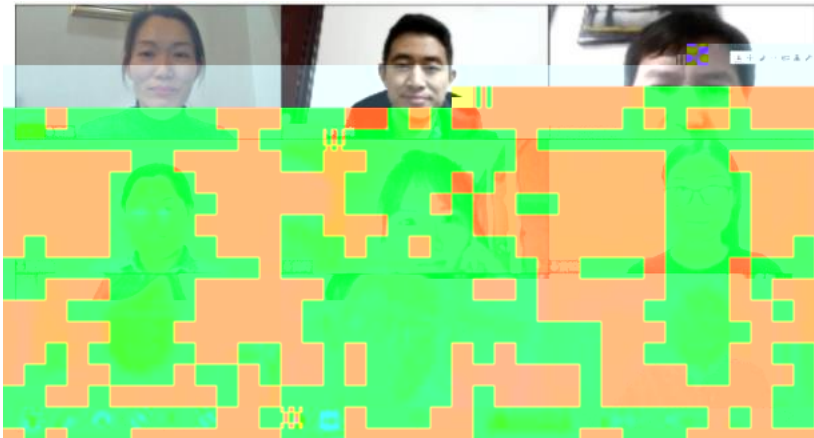
典型案例汇总表

序号	试点单位名称	案例类型	案例特点
1	湖南新雷特 商务公司 湖南商务 职业学院	现代学徒制 三教改革 人才培养	<p>案例分析了现代学徒制教学在疫情中停课不停学，采用线上教学。在学校正常上课后，学徒班同学积极参与学习与抗疫，在学习中为老师学习提供生活后勤保障，实现共同进步。</p> <p>1. 探索了高职财务管理专业现代学徒制试点办学模式 2. 探索了高职财务管理专业现代学徒制试点人才培养模式 3. 构建了高职财务管理专业现代学徒制试点“双导师”工程 4. 建设了高职财务管理专业现代学徒制试点“双导师”师资队伍 5. 提升了高职财务管理专业现代学徒制试点学生职业素养 6. 创新了高职财务管理专业现代学徒制试点工作</p>

说明：1. 案例类型
2. 案例特点

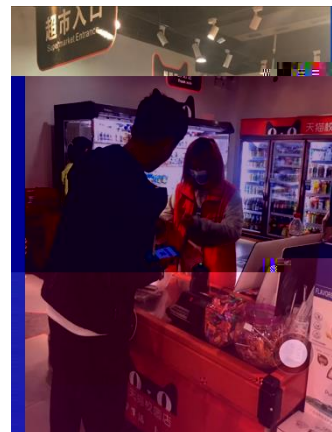
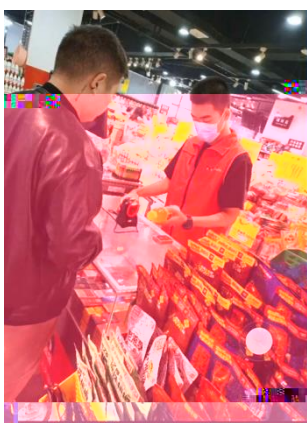
师资队伍、三教改革、管理创新及其他等。
在推广价值上进行描述，不超过 100 字。

2020





2



3

19统计与会计3

签到 问卷 抢答 选人 评分 测验 活动库

抢答 03-10 16:40

调查时间和调查期限的含义。其区别是...

抢答 03-10 16:20

2、调查单位与填报单位的关系是()。A、二者是一致的 B、二者有时是一致的 C、二者没有关系 D、调查单位大于...

选人 调查项目是什么? 03-10 16:22

测验 某市规定2019年工业经济活动成果年报呈报时间是2020年1月31日,其调查时间为() 03-10 16:23

测验 调查单位和填报单位的关系是() 03-10 16:27

测验 统计调查的基本要求有() 03-10 16:27

(课堂互动)



